

## Leitfaden zu HVB eFIN

---

### Wichtiger Hinweis

Bitte beachten Sie, dass die btacs GmbH alle Leitfäden nach bestem Wissen und Gewissen erstellt hat, und diese der Sparkasse als Serviceleistung bereit gestellt werden.

Abweichungen in den Darstellungen obliegen nicht der Verantwortung der Sparkasse.

Ebenso wird keine Haftung für evtl. entstehende Schäden übernommen.

## Kurzportrait

### Definition

Die Single Euro Payments Area (SEPA) ersetzt ab 1. Februar 2014 die bisherigen nationalen Verfahren des Zahlungsverkehrs. SEPA ist ein einheitliches europäisches Zahlungssystem, welches einen schnelleren Geldfluss zwischen den europäischen Banken gewährleisten soll.

### Merkmal

Ein wesentliches Merkmal der SEPA-Produkte ist die Verwendung der Internationalen Bankkontonummer (IBAN) und Bankleitzahl (BIC) für den Zahlungsverkehr. Diese löst Bankleitzahl und Kontonummer ab. Diese Daten finden Sie ebenfalls auf Ihrem Kontoauszug.

### Leitfaden

Diese Änderung muss in den meisten Onlinebanking-Programmen umgestellt werden, weshalb dieser Leitfaden erstellt wurde.

## Wichtiger Hinweis

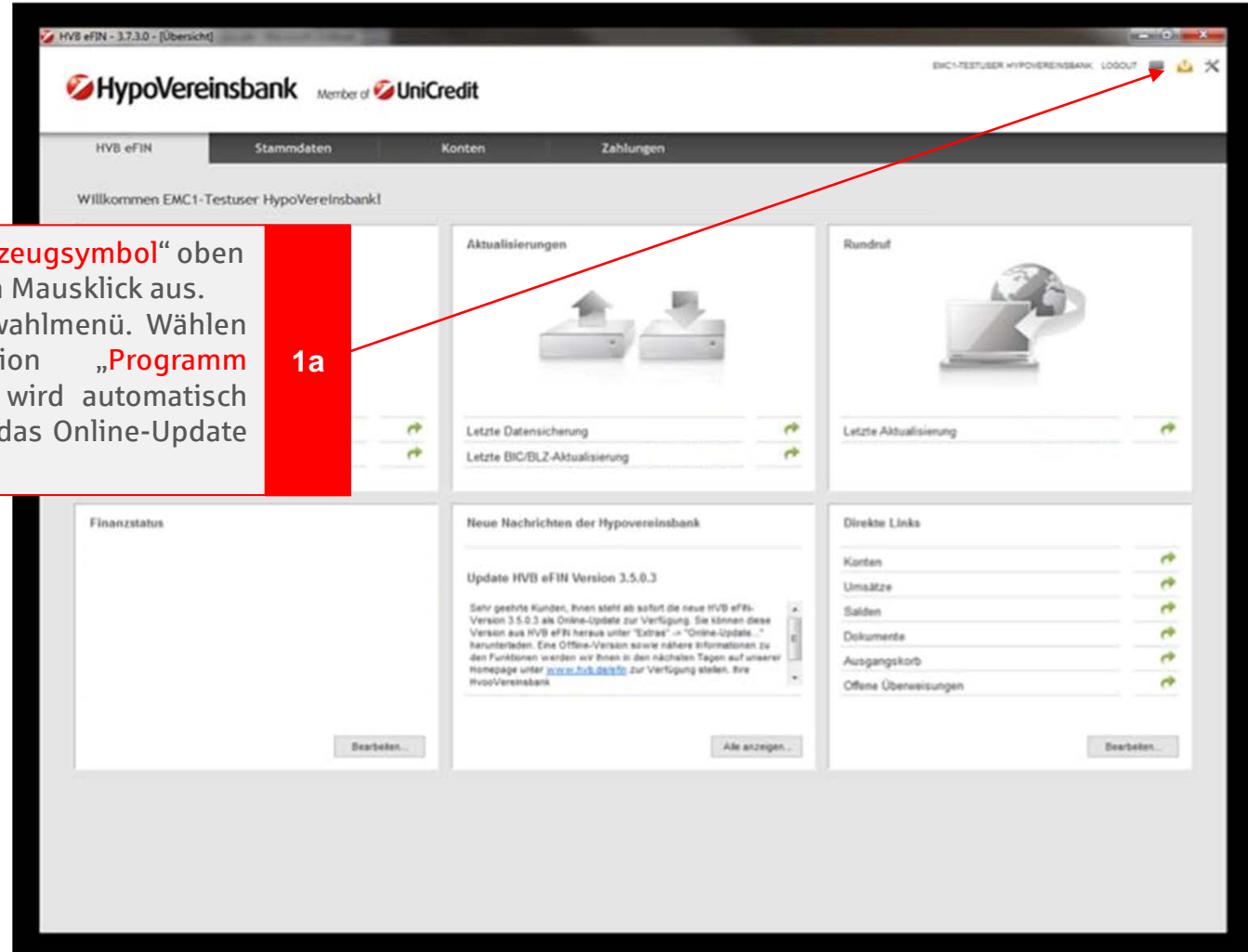
Wir empfehlen Ihnen dringend, vor Durchführung der Umstellung, eine Datensicherung durchzuführen.

## Online-Update

Für die SEPA-Umstellung ist es notwendig, dass Sie über die aktuelle Programmversion 4.0.3.0 verfügen. Dazu muss in einem ersten Schritt ein Online-Update durchgeführt werden.

Wählen Sie zunächst das „**Werkzeugsymbol**“ oben rechts in Ihrer Menüleiste durch Mausklick aus. Es öffnet sich ein neues Auswahlménü. Wählen Sie nun die Menüoption „**Programm aktualisieren**“ aus. HVB eFIN wird automatisch beendet und der Assistent für das Online-Update geöffnet.

1a



1b

Überprüfen Sie bitte, ob die Ihnen angezeigten Internet-Einstellungen korrekt sind. Sofern Sie sich von Ihrem Arbeitsplatz direkt ins Internet einwählen können und kein spezielles Netzwerk nutzen, **deaktivieren** Sie in Ihren Einstellungen bitte die Option "**Proxy-Server verwenden**". Bestätigen Sie diese Einstellungen mit "**Weiter**".

1c

Im nächsten Fenster werden Ihnen alle aktuell verfügbaren Programm-Versionen angezeigt. Bitte beachten Sie, dass Sie nur die Updates herunterladen und verarbeiten können, die mit einem grünen Haken versehen sind.

Bestätigen Sie Ihre Auswahl mit "**Weiter**" und der Update-Vorgang wird gestartet.

Der Assistent bestätigt Ihnen, dass Sie Ihr Programm erfolgreich aktualisiert haben.

1d

Bitte überprüfen Sie im Anschluss an das Update unter "**Stammdaten**" - "**Bankverbindungen**" - "**Bearbeiten**" - "**Ändern**" ob die HBCI-Version 3.0 eingestellt ist.

1e

Bitte starten Sie nun die **Synchronisation** Ihres Onlinebanking-Programms, um die für den SEPA-Zahlungsverkehr notwendigen Informationen in HVB eFIN einzuspielen.

Über die Startseite Ihres aktualisierten Programmes gelangen Sie über den Reiter „Zahlungen“ in der oberen Menüleiste in das SEPA-Zahlungsmenü.

2a

HVB eFIN - 3.7.3.0 - [Übersicht]

HypoVereinsbank Member of UniCredit

EMC1-TESTUSER HYPOVEREINSBANK LOGOUT

HVB eFIN Stammdaten Konten **Zahlungen**

Willkommen EMC1-Testuser HypoVereinsbank!

**Aktualisierungen**

Letzte Datensicherung

Letzte BIC/BLZ-Aktualisierung

**Rundruf**

Letzte Aktualisierung

**Finanzstatus**

**Neue Nachrichten der Hypovereinsbank**

Update HVB eFIN Version 3.5.0.3

Sehr geehrte Kunden, Ihnen steht ab sofort die neue HVB eFIN-Version 3.5.0.3 als Online-Update zur Verfügung. Sie können diese Version aus HVB eFIN heraus unter "Extras" -> "Online-Update..." herunterladen. Eine Offline-Version sowie nähere Informationen zu den Funktionen werden wir Ihnen in den nächsten Tagen auf unserer Homepage unter [www.hvb.de/efin](http://www.hvb.de/efin) zur Verfügung stellen. Ihre HypoVereinsbank

**Direkte Links**

Konten

Umsätze

Salden

Dokumente

Ausgangskorb

Offene Überweisungen

Bearbeiten... Alle anzeigen... Bearbeiten...

Übersicht Ihrer Zahlungsmöglichkeiten in HVB eFIN

The screenshot shows the HVB eFIN interface with the 'Neue Überweisung anlegen' dialog box open. The dialog box has the following fields and buttons:

- Konto (dropdown)
- Vierervorteile an sofort (checkbox)
- Empfänger Name, Vorname / Firma (text input)
- Kontonummer (text input)
- Bankleitzahl (text input)
- SEPA-IBAN (text input)
- Währung: EUR (dropdown)
- Betrag (text input)
- Verwendungszweck (table with 4 rows)
- Auftraggeber (text input)
- Transaktionsart (dropdown)
- Buttons: Von Vorlage, Als Vorlage speichern, Empfänger speichern, Speichern, Nächste Überweisung, Abbrechen

2b

Um eine SEPA-Überweisung durchzuführen, klicken Sie bitte in Ihrer Menü-Übersicht auf die Auswahloption „**SEPA-Überweisung**“. In der sich nun öffnenden Maske können Sie wie gewohnt Ihre für die Überweisung relevanten Daten eingeben.



## **Wichtiger Hinweis**

Ihr Programm hat nun alle aktuellen Daten, die zur Benutzung des neuen SEPA-Zahlungssystems benötigt werden.

Zur Sicherheit bitten wir Sie, jetzt eine Verbindung zur Sparkasse aufzubauen.

Sofern Sie die Software über Ihre Sparkasse erhalten haben, können Sie sich bei Fehlerhinweisen oder anderweitigen Problemen direkt mit Ihrer Sparkasse oder andernfalls mit der Hotline von „HVB eFIN“ in Verbindung setzen.