

Leitfaden zu iControl für Ihr iPad

Wichtiger Hinweis

Bitte beachten Sie, dass die btacs GmbH alle Leitfäden nach bestem Wissen und Gewissen erstellt hat, und diese der Sparkasse als Serviceleistung bereit gestellt werden.

Abweichungen in den Darstellungen obliegen nicht der Verantwortung der Sparkasse.

Ebenso wird keine Haftung für evtl. entstehende Schäden übernommen.

Kurzportrait

Definition

Die Single Euro Payments Area (SEPA) ersetzt ab 1. Februar 2014 die bisherigen nationalen Verfahren des Zahlungsverkehrs. SEPA ist ein einheitliches europäisches Zahlungssystem, welches einen schnelleren Geldfluss zwischen den europäischen Banken gewährleisten soll.

Merkmal

Ein wesentliches Merkmal der SEPA-Produkte ist die Verwendung der Internationalen Bankkontonummer (IBAN) und Bankleitzahl (BIC) für den Zahlungsverkehr. Diese löst Bankleitzahl und die Kontonummer ab. Diese Daten finden Sie ebenfalls auf Ihrem Kontoauszug.

Leitfaden

Diese Änderung muss in den meisten Onlinebanking-Programmen umgestellt werden, weshalb dieser Leitfaden erstellt wurde.

Wichtiger Hinweis

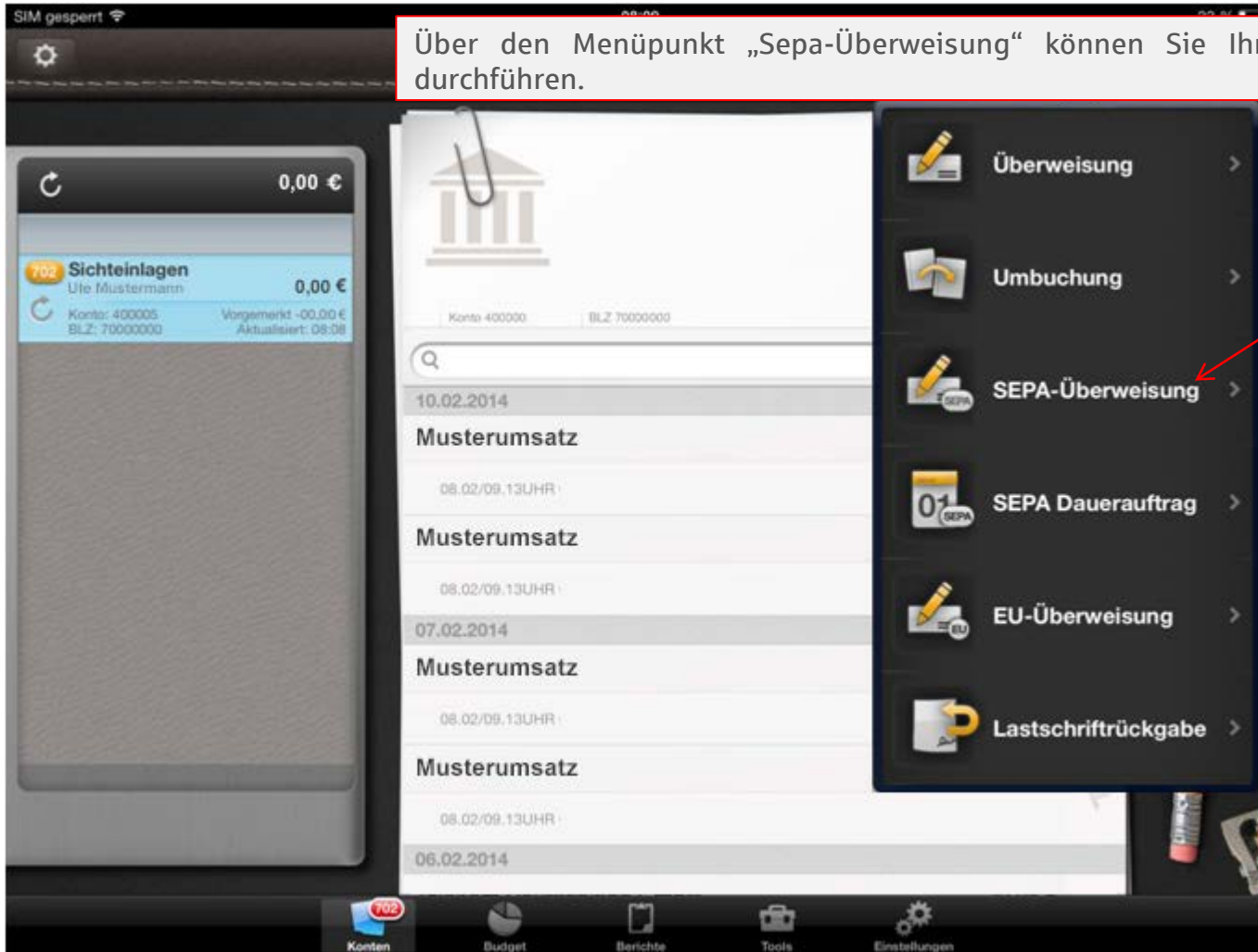
Wir empfehlen Ihnen dringend, vor Durchführung der Umstellung, eine Datensicherung durchzuführen.



Nach Anmeldung gelangen Sie in die Kontenübersicht. Laut Hersteller-Angaben ist iControl bereits SEPA-fähig, so dass keine Umstellung notwendig ist. Über das „Stiftsymbol“ gelangen Sie zur Auswahlliste.

1

Über den Menüpunkt „Sepa-Überweisung“ können Sie Ihre SEPA-Überweisung durchführen. **2**



SEPA-Überweisung

Vorlage

Von Konto Sichteinlagen

IBAN IBAN

BIC BIC

Name Name

Verw.zweck 1 Verw.zweck 1

Betrag Betrag

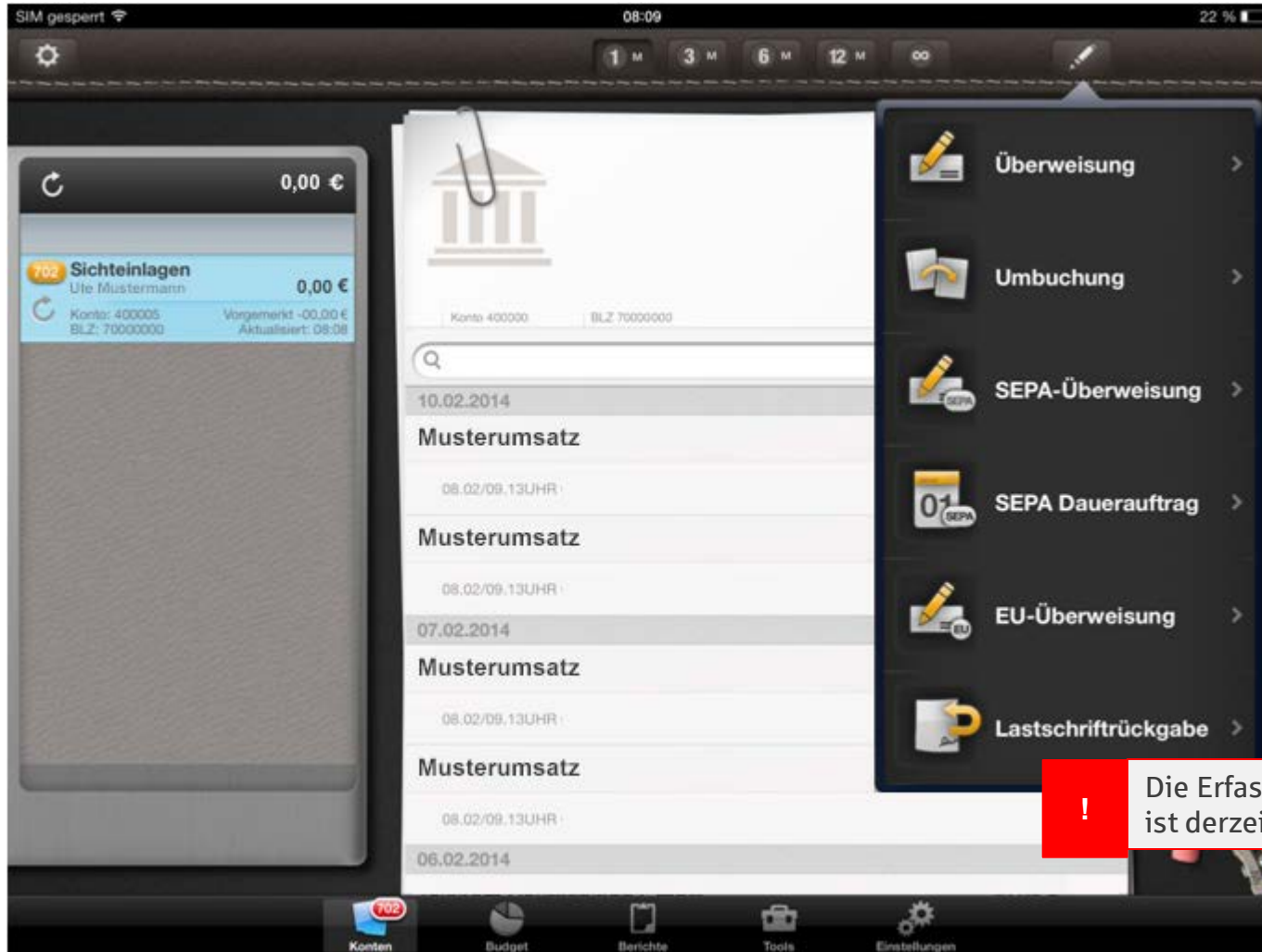
Termin

TAN-Verfahren (911) chipTAN optisch

Speichern als Speichern als

3

Hier können Sie nun Ihre SEPA-Überweisung erfassen. Bitte beachten Sie, dass im Verwendungszweck nur noch 140 Zeichen ohne Umlaute erfasst werden können. Mit Hilfe des blauen Buttons neben der IBAN-Zeile können Sie aus dem Adressbuch Kontakte, sofern diese bereits mit IBAN und BIC erfasst wurden, einfügen.



! Die Erfassung von SEPA-Lastschriften ist derzeit noch nicht möglich.

Wichtiger Hinweis

Ihr Programm hat nun alle aktuellen Daten, die zur Benutzung des neuen SEPA-Zahlungssystems benötigt werden.

Zur Sicherheit bitten wir Sie, jetzt eine Verbindung zur Sparkasse aufzubauen.

Sofern Sie die Software über Ihre Sparkasse erhalten haben, können Sie sich bei Fehlerhinweisen oder anderweitigen Problemen direkt mit Ihrer Sparkasse oder andernfalls mit der Hotline von „iControl iPad“ in Verbindung setzen.